

农民丰收节 特刊

吉林省佳顿农业科技有限公司

深耕粮食生产加工领域

本报讯 刘航辰 报道 吉林省佳顿农业科技有限公司自2015年成立以来,始终秉持“质量至上,诚信为本”的经营理念,深耕粮食生产加工领域,是集种植、生产、加工、销售于一体的综合性粮食生产加工企业。主要产品有“广源金谷”牌弱碱地稻米,“新开地”“佳顿”牌弱碱地小米、杂粮杂豆,常年经销收储水稻、玉米等农产品。

公司占地面积2万平方米,建筑面积1.37万平方米,以卓越的规模和实力,为国内外市场提供优质的粮食产品。在生产能力方面,投资引进先进的生产设备和生产线,建成两条高效的大米生产线,日产大米达到500吨,年生产能力高达

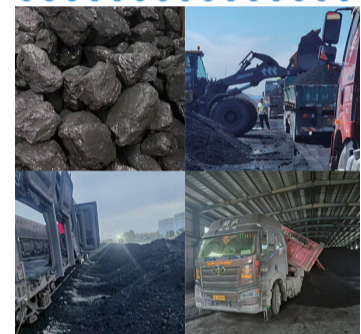
15万吨,确保了公司产品的稳定供应和市场的持续需求。

为了确保粮食的安全存储和高效管理,公司精心建造3座钢板仓和5座平房储粮仓,年收储水稻5万吨、玉米10万吨。

吉林省佳顿农业科技有限公司积极开展企业培训,增强员工的安全生产意识,将安全生产质量监控和诚信服务紧密结合。公司始终认为,诚信经营是企业发展的基石,质量是企业生命的保障。因此,吉林省佳顿农业科技有限公司在生产环节的每一个环节都严格把控质量,确保产品符合国家标准和市场需求。吉林佳顿农业科技有限公司将秉持



“产业创新引领乡村振兴、助力乡村共同富裕”的企业使命,坚持“生态、品牌、科技、传承”的理念,持续推进公司发展,不断加强技术创新和产业升级,推动农业现代化的进程。同时,公司还将积极履行社会责任,为消费者提供安全、优质、健康的粮食产品。



吉林省弘亿盛新能源有限公司

供应各类优质煤炭产品

公司致力于提供多元化的煤炭种类,产品线涵盖高中低卡煤、块煤、面煤、进口煤等多种类型,不同煤质的高中低卡煤,满足不同客户的需求。

公司董事长拥有30余年的煤炭行业经验,其深厚的行业洞察力与丰富的管理经验为公司的稳健发展提供了坚强的保障。在他的带领下,公司在煤炭市场获得了良好的声誉,同时带动20余人就业。

目前,弘亿盛新能源有限公司有空车配货、物流、煤炭检测一条龙服务,在内蒙古兴安盟扎赉诺尔、长春市朝阳区以及松原市宁江区拥有三大储煤基地,总

占地面积达6万平方米。储煤基地设施完善,采用先进的采掘及运输技术,极大地提高了生产效率和安全性。公司配有的物流公司同样经过严格优化,确保煤炭产品能够快速、安全地送达客户手中。

弘亿盛新能源有限公司将继续扩大市场覆盖范围,增强研发能力,开发出更多环保、高效的新能源产品,为国家的能源安全和环境保护贡献力量。公司也将致力于提升内部管理水平,引进人才,通过技术创新和管理创新双轮驱动,推动企业向更高质量和更高效益方向发展。

吉利源农业集团有限公司

持续推进技术创新

本报讯 刘森 报道 吉利源农业集团有限公司坐落于吉林省经济技术开发区昆仑街345号,自2015年10月成立以来,致力于“三农”提供全方位服务。集团旗下包括吉林省吉利源肥业有限公司、吉林市金德肥业有限公司等,涵盖肥料生产、农药科技开发、种子研发、物流配送及农业专业合作社等多个领域。

公司的经营理念为“诚信、合作、共赢”。骨干企业吉林市金德肥业有限公司凭借与中国农科院新型肥料课题组、吉林省农业科学院等科研单位的紧密合作,持续推进技术创新。公司不仅拥有自主知识产权的核心技术,还建立了稳定的产、学、研合作机制,确保了产品的科技含量和市场竞争力。

吉利源农业集团有限公司种植作物包括玉米、水稻、高粱、谷子,主要分布在吉林省、辽宁省、内蒙古等地区,在粮食种植方面已经形成一定的规模,并且不断提升作物种植效率,根据不同土地特点精耕细作,作物增产效果明显。

吉利源农业集团的产品线丰富,以“天霸、金棒子、金三样、根尔特、根尔壮、十福全、天骄、吉利源、嘉多福、金圣圆、欧牛”十大品牌为首的百余种产品,在北方四省区赢得了广泛认可和高度赞誉。这些产品不仅满足了农业生产的多样化需求,也体现了集团高品质服务的承诺。

吉利源农业集团坚守“追求卓越,超越自我”的企业精神,扎根农村,服务农民。在“创新发展、严谨务实、以人为本、共创价值”的核心价值观引领下,集团正努力成为推动农村经济发展的重要力量。

吉利源农业集团有限公司将不断探索和创新,为实现农业现代化和农村经济的可持续发展贡献更多力量。



九台区土们岭镇晓俊种植业家庭农场

坚持绿色种植理念

本报讯 毕春艳 报道 在九台市土们岭镇李家村,有一个充满生机与活力的农业基地——晓俊种植业家庭农场,自2015年成立以来,已逐渐成为推动当地农业现代化的中坚力量,见证着农业技术的飞速发展,书写着新时代农民创业致富的崭新篇章。

晓俊种植业家庭农场占地面积2万平方米,建筑面积6000平方米。农场开展社会化服务、土地托管,从种植到收割一系列作业服务,总面积3000余亩。目前,安排临时就业20余人。现代化农业设施和机械是农场社会化服务的坚实保障,农场有三台收割机、五台拖拉机、

两台免耕机以及一台植保机,这些先进的农业机械在耕种、飞防、收割等各个环节中发挥着关键作用,不仅提高了农场的生产效率,还降低了劳动强度。

在农产品方面,晓俊种植业家庭农场充分发挥自身优势,以自产优质粮食为原料,经过精心酿造和加工,生产出纯熟大豆油、纯粮白酒等一系列产品。这些产品在市场上极具竞争力,满足了消费者对健康的需求,为农场赢得了良好的口碑。

农场还引进先进的农业技术,不断优化种植结构。通过现场指导等方式,晓俊种植业家庭农场将先进的农业技术传授

给当地农民,帮助他们提高农业生产水平,增加收入。

晓俊种植业家庭农场在不断创新发展的同时,始终坚持绿色、生态、可持续的种植理念。如今,已经成为九台区乃至省内的知名农场,其成功经验为其他地区农业发展提供了借鉴和参考。



张家大院旅游基地

为游客提供便捷旅游服务

本报讯 刘航辰 报道 吉林省张家大院旅游服务有限公司坐落于风景秀丽的通榆县兴隆山镇,公司成立于2024年6月,项目正在紧锣密鼓建设中,预计2025年6月1日正式对外开放。这一全新的旅游项目占地62公顷,建筑面积达400平方米,旨在为游客提供一站式的乡村旅游体验,包括垂钓、采摘、民宿住宿、餐饮服务多元化的旅游活动。

张家大院旅游基地地理位置优越,距离兴隆山高速出口仅

十公里,交通便利,且提供车接车送服务,极大地方便了游客出行。基地内拥有丰富的水域资源,游客可以在此尽情享受垂钓的乐趣,捕捉白鲢、花鲢、鲤鱼、鲫鱼、泥鳅等多种鱼类。此外,基地还设有采摘园,让游客亲身体验农耕文化,感受收获的喜悦。

张家大院旅游基地还提供舒适的民宿和地道的乡村美食。游客可以在这里品尝由当地新鲜食材精心烹饪的全鱼宴,感受乡村的独特风味。同时,基地内的游乐园、

游览景区也为游客提供了丰富的休闲娱乐选择。

基地内设有健身休闲区、养老区以及中医养生保健中心,为游客提供放松身心、调养身体的好去处。在这里,游客可以远离城市的喧嚣,享受宁静的乡村生活。

随着旅游业的快速发展,乡村旅游逐渐成为人们追求自然、回归本真的热门选择。张家大院旅游基地为乡村旅游市场注入了新的活力,必将

成为当地乡村旅游的新地标,吸引更多游客前来体验乡村的魅力与风情。



聚八方集团

一站式服务平台高效便捷

本报讯 陈岩 报道 日前,聚八方集团凭借创新的商业模式和深厚的社会责任感,为农产品质量提升贡献力量,助力乡村振兴。聚八方集团自2023年6月成立以来,快速发展壮大,如今已成为一家拥有8家子公司,业务遍及黑龙江、吉林、辽宁的大型集团,总部设在长春市,线下易物城面积5000平方米,商品上万种,提供服务项目包括易物清库、易物采购、跨行置换以及数字产业赋能等。

集团通过整合上下游资源,创建高效的一站式服务平台,常年出售、批发、收购和置换农产品,有效缓解了农产品销售难题,促进了农业经济的良性循环。

聚八方集团带动近百人就业,为社会的稳定和发展作出了贡献。集团坚持“帮助他人,利国利己利他”的服务理念,这一理念不仅体现在商业操作中,也深深影响着企业文化和社会责任项目。

在质量方面,集团严格保证所有商品均在保质期内,质量手续齐全,确保消费者能购买到高质量、安全健康的农产品。短短一年时间内,聚八方集团已经形成了覆盖多省的业务网络,展示出强大的市场拓展能力和行业影响力。集团的成立和发展,为东北三省的农业产业带来了新的生机,成为推动地区经济发展和进步的重要力量。

聚八方集团将继续秉承其服务理念,不断优化和扩展业务范围,加强与各方的合作,争取在全国范围内推广其一站式服务平台,为乡村振兴和农产品高质量发展作出更大贡献。

